

Praxis- & Dienstleistungsflächen im Rietbach Center Bachenbülach

www.rietbach-center.ch



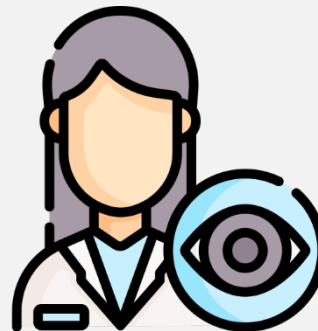
Unsere Mieter im Rietbach Center



Hausarzt



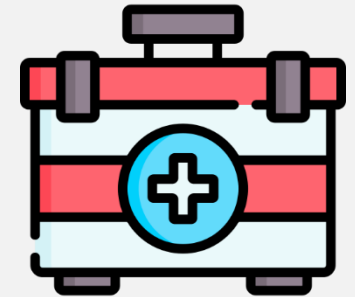
Kinder- &
Jugendmedizin



Augenmedizin



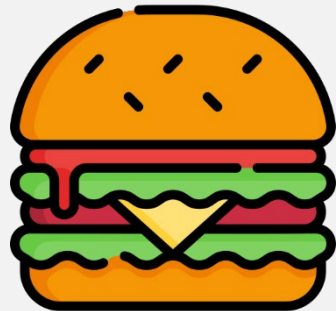
Zahnmedizin



Spitex/Pflege



Fitnessstudio



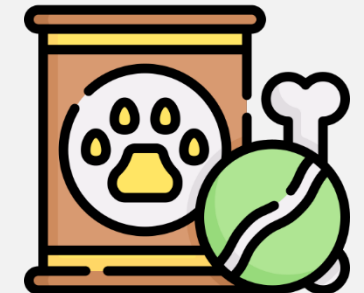
Gastronomie



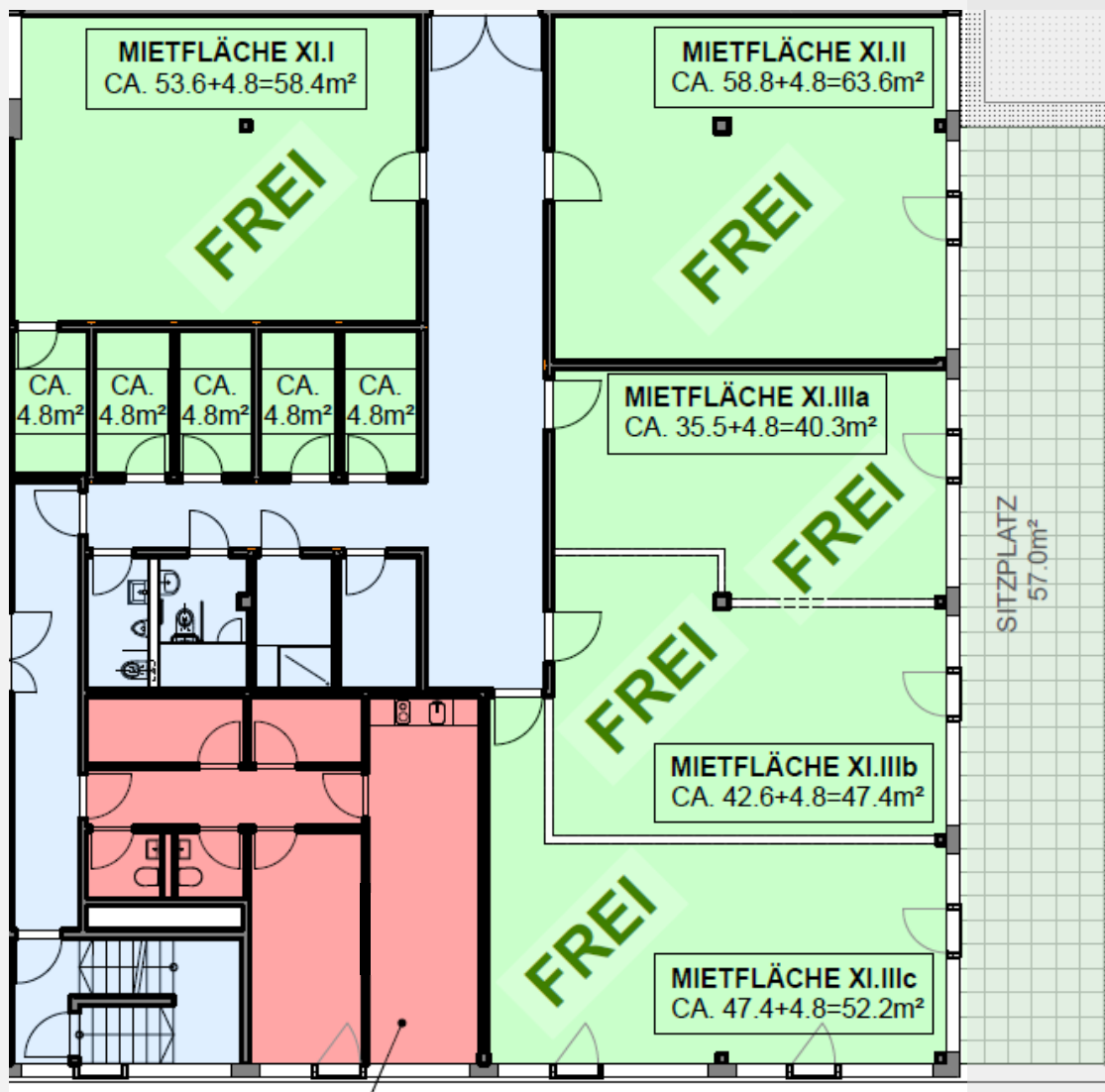
Hotel



Möbelgeschäft



Tierfachgeschäft



Eröffnung Sommer 2026

5 Flächen inkl. Lagerraum KOMPLETT AUSGEBAUT

Fläche	Terrasse	Gesamtfläche	Bruttomiete/Monat
53.6 m ²	–	58.6 m ²	CHF 1'545.00
59.0 m ²	14.6 m ²	78.2 m ²	CHF 2'424.25
35.5 m ²	14.6 m ²	54.9 m ²	CHF 1'513.65
42.6 m ²	14.6 m ²	62.0 m ²	CHF 1'788.75
47.4 m ²	14.6 m ²	66.8 m ²	CHF 2'053.75

Flexibilität durch kombinierte Flächen

Fläche	Terrasse	Gesamtfläche	Bruttomiete/Monat
78.1 m ²	29.2 m ²	116.9 m ²	CHF 3'302.40
100.0 m ²	29.2 m ²	138.8 m ²	CHF 3'842.50
135.5 m ²	43.8 m ²	193.7 m ²	CHF 5'356.15

Zu jeder Fläche gehört ein Lagerraum (4.8 m²), welcher im Mietpreis inbegriffen ist. Bei kombinierten Flächen werden die entsprechenden Lagerräume zusammengelegt und gemeinsam angemietet.

Sämtliche Mietpreise verstehen sich exklusive Mehrwertsteuer.

Ausstattung

Allgemeinfläche

- Hochwertig ausgebaute Sanitäreanlagen (WC und Dusche) mit Rollstuhlgänglichkeit
- Moderner Technikraum zur gemeinschaftlichen Nutzung
- Abgehängte Metaldecken mit integrierter Beleuchtung
- Vom Vermieter vollständig ausgebaut

Behandlungsräume

- Wasser- und Abwasseranschlüsse
- Individuell regulierbare Bodenheizung durch nachhaltige Luftwärmepumpe
- Elektrische Lamellenstoren
- Hochwertiger PVC-Boden in warmer Holzoptik
- Sichtbetondecke in elegantem Weissanstrich
- Notfall- & Nachtzugang
- Grundbeleuchtung und Elektroanschlüsse
- Raumhöhe ca. 2.56 m
- Mechanische Zu- und Abluftanlage

Kontaktperson

P&F Immobilien AG
Herr Manpreet Singh
St. Alban-Anlage 58
4052 Basel

singh@pfimmobilien.ch
061 564 72 32

www.rietbach-center.ch
www.pfimmobilien.ch

